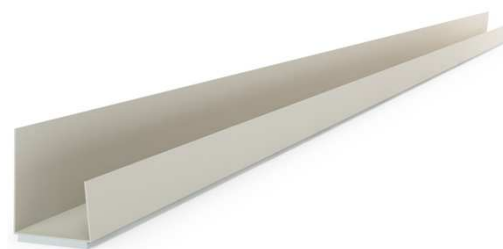


Artikelbezeichnung: **Einfassprofil mit Schaumband**

(für Gipskartonplatten 12,5 mm)

Artikelnummer: **1009 PE**

Länge: **250 cm**



Stand 10/2015

- Produktgruppe:** Spachtelprofile → Einfassprofile
- Anwendung:** Einfassprofil für Spachtelarbeiten, zur Herstellung gerader Kanten bzw. als Anschlussprofil (z. B. im Laibungsbereich).
- Verarbeitung:** Das Profil auf die gewünschte Länge zuschneiden, auf die Kante der Gipskartonplatte aufstecken und anschließend anspachteln (nicht überspachteln).
- Eigenschaften:** Ungleichschenkliges Profil mit leichter Schrägstellung des vorderen Schenkels, wodurch eine Klemmwirkung erreicht wird, welche das Profil an der Kante der Gipskartonplatte fixiert. Das selbstklebende Schaumband ermöglicht das Ankleben an gereinigte Bauteile.
- Material:** Hart-PVC, weiß
- Abmessungen:** Innenmaß 12,5 mm, Schaumbanddicke 2 mm
- Putzdicke:** 1 mm
- Verpackungseinheit:** 50 Stück pro Karton
- Lagerung:** Profile waagrecht und trocken lagern.
- Besondere Hinweise:** Vor dem Verarbeiten im Winter sollten die Profile mehrere Stunden bei Raumtemperatur (ca. 18 - 20 °C) gelagert werden. Die Profile werden dadurch flexibler und sind leichter zu verarbeiten.